



# PROGRAMA DE VIGILANCIA EPIDEMIOLÓGICA FITOSANITARIA

## Estado de Veracruz

Informe de Actividades correspondiente octubre de 2019



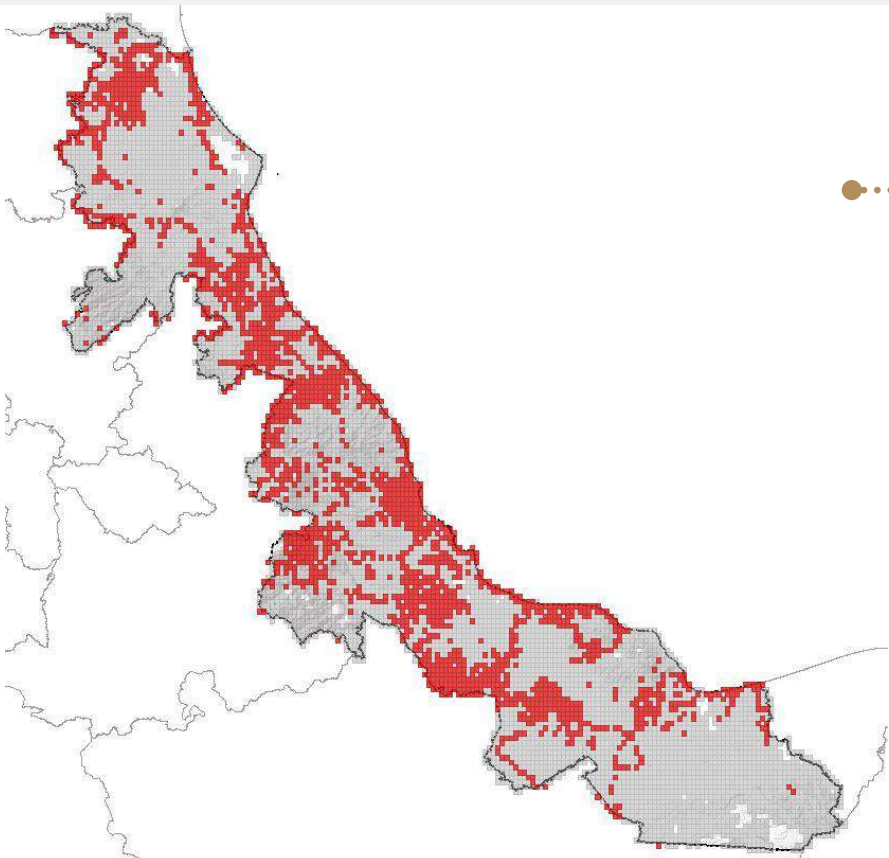
**22**

### PLAGAS VIGILADAS CONFORME A LA NIMF 6

- **Chinche marmolada** (*Halyomorpha halys*)
- **Complejo de escarabajos ambrosiales**
- **Gorgojo Khapra** (*Trogoderma granarium*)
- **Gusano de la mazorca** (*Helicoverpa armigera*)
- **Gusano oriental de la hoja** (*Spodoptera litura*)
- **Palomilla del nopal** (*Cactoblastis cactorum*)
- **Palomilla del tomate** (*Tuta absoluta*)
- **Picudo rojo de las palmas** (*Rhynchophorus ferrugineus*)
- **Pudrición del cogollo de las palmas** (*Phytophthora palmivora*)
- **Plagas reglamentadas de los cítricos**
- **Plagas reglamentadas del plátano**

**123** MUNICIPIOS  
↳ **1,602**  
LOCALIDADES

**53,532**  
REGISTROS EN  
TIEMPO REAL



Superficie acumulada de 2010 a enero 2019



### PRINCIPALES CULTIVOS PROTEGIDOS

MAÍZ	FRIJOL
ARROZ	CAÑA DE AZÚCAR
CÍTRICOS	PIÑA



### ACTIVIDADES



ACTIVIDAD	PROGRAMADO AL MES	REALIZADO AL MES	% DE AVANCE
REVISIONES EN RUTAS DE TRAMPEO	5,457	4,309	79.0
REVISIONES EN RUTAS DE VIGILANCIA	6,672	5,556	83.3
REVISIONES EN PARCELAS CENTINELA	301	215	71.4
REVISIONES EN PLANTA CENTINELA	155	163	105.2
HECTÁREAS EXPLORADAS	8,837	6,121	69.3
SITIOS EXPLORADOS	10,832	8,461	78.1



**964,495.87 HA**  
SUPERFICIE CULTIVADA



**\$19,873,144,413.41**  
VALOR DE LA PRODUCCIÓN

### RESULTADO DE LA VIGILANCIA AL MES



**10**

**MUESTRAS INGRESADAS**  
a Diagnóstico Fitosanitario en el  
Centro Nacional de Referencia Fitosanitaria

NO SE HAN  
ENCONTRADO  
SÍNTOMAS O SIGNOS  
A LA PRESENCIA DE PLAGAS  
BAJO VIGILANCIA